

# あふし

No.175

令和5年(2023年)10月1日

習志野



夏ボラ  
2023

高齢者擬似体験

夏休み期間中に  
小・中・高校生が  
ボランティア体験  
に挑戦しました!



贈り物ボランティア

詳しくは  
P4・5へ



1ページから8ページ下には小・中・高校生から寄せられた「赤い羽根共同募金」の標語が掲載されています。

令和5年(2023年)10月1日発行(年4回/4月1日、7月1日、10月1日、1月1日発行)この広報紙は共同募金の一部によって発行しています。

思いやる みんなの気持ち が 大切だ

赤い羽根 みんなの力で 広げよう



## 赤い羽根共同募金運動にご協力をお願いします。

期間：10月1日～3月31日

赤い羽根共同募金運動が、今年も10月1日から全国で一斉に実施されます。

皆さまからのやさしさと思いやりをお届けいただきたく、今年もご協力くださいますようお願いいたします。

**昨年度(令和4年度)に習志野市内でお寄せいただいた募金は、10,706,935円でした。  
ありがとうございました。**

集まった募金は  
どのように  
使われるの？



皆さまにご協力いただいた赤い羽根共同募金は、募金額の約70%が募金を集めた地元である習志野市内の地域福祉の推進のために使われています。

残りの約30%は、千葉県内の民間の社会福祉施設への助成や、災害ボランティア活動支援などに使われています。



### ● 習志野市内での主な募金の使いみち ●

習志野市社協では、皆さまからの募金で、下記の事業を原則無料で実施しています。  
(一部の事業では、ご利用者負担があります。)



● ボランティア活動に…  
福祉車両の運行



● 高齢者や障がい者の権利擁護のために…  
福祉サービス利用援助事業の運営



● 心配ごと相談に…  
心配ごと相談所の運営

● 福祉のPRに…  
広報紙『ふくし習志野』の発行、  
社協掲示板の設置・修理

● 地域交流のために…  
地域福祉活動スペース  
「ふくっぴーファミリーサロン」の運営

● 高齢者福祉のために…  
習志野市あじさいクラブ連合会の活動支援



## 歳末たすけあい募金にご協力をお願いします。

期間：12月1日～12月31日

歳末たすけあい募金は、共同募金の一環として行なわれます。

**昨年度(令和4年度)に習志野市内でお寄せ  
いただいた募金は、7,303,117円です。  
ありがとうございました。**

**歳末たすけあい募金は、全額を習志野市内の地域  
福祉に使わせていただきます。**



● ひとり暮らし高齢者食事サービス  
お弁当のお届けを通じて  
「ふれあい・見守り活動」を行なっています。

● 福祉団体、当事者団体  
ボランティア団体等への支援

● 広報紙『ふくし習志野』の発行



地域福祉へのご協力ありがとうございました

令和5年5月1日～令和5年7月31日（敬称略）

金銭寄付

相原啓子 林節子 三橋泰仁 株式会社エステート・ラボ 吟亮流千葉吟風会詩吟の集い福祉募金  
国際ソロプチミスト船橋 手芸ボランティア 習志野市芸術文化協会

物品寄付

小林亨 生活協同組合コープみらい 明治安田生命

令和5年4月1日から令和6年2月末日までに一般会費・特別会費、赤い羽根共同募金・歳末たすけあい募金にご協力をいただいた方々のお名前は、令和6年4月1日号に掲載します。



## 第26回

# さくらまつり

～サークル活動の発表会～

日時: 11月9日(木)～11日(土) 午前10時～午後3時まで

老人福祉センターさくらの家で活動しているサークルが、日頃の活動の成果を発表します。当日はどなたでもご来館いただけます。ご家族やお友達をお誘いの上、ぜひお越しください。

マスクの着用、手指消毒にご協力をお願いいたします。

### 【発表】

11月9日(木)	午前9時30分～午前10時	オープニングセレモニー	多目的ホール
	午前	太極拳	
	午後	カラオケ	
	午前10時10分～午前11時40分	グランドゴルフ(雨天中止)	福祉交流広場(外)
11月10日(金)	午前	フラダンス	多目的ホール
	午後	コーラス	
11月11日(土)	午前	フォークダンス	多目的ホール
	午後	社交ダンス(SDS/ダンスさくら)	

※各サークルの発表時間等、詳細につきましてはさくらの家事務所にお問い合わせください。

### 【展示・販売】 午前10時～午後3時

絵手紙、写真、書道、編物、パッチワーク、手芸ボランティア、花の実園(10日(金)のみ野菜販売あり)



### ご注意ください!

前日準備を含む11月8日(水)～11日(土)までは、さくらの家の一般利用(お風呂・カラオケ・囲碁/将棋)はできません。

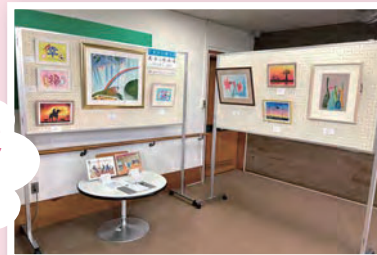
## さくらの家アートギャラリー

さくらの家では中央ロビーの一部を作品展示ができるフリースペースとして開放しています。利用を希望される方は、さくらの家までお問合せください。

対象: 市内在住60才以上の方

利用料: 無料

・パネル1面～2面程度  
・展示期間2週間程度



さくらの家 ☎047(451)3566

夏休みに、小・中・高校生が、ボランティア体験に取り組みました！！

# 夏ボラ2023

夏休みを利用して、子どもが参加できるボランティア体験「夏ボラ」を毎年

わくわく夏ボラAコース

## 高齢者擬似体験

7月21日(金)に総合福祉センター2階「いずみの家」で行なわれ、小学生から高校生まで15名が参加しました。

2人1組になり、高齢者役と介助者役を、交代で体験しました。高齢者役は、白内障眼鏡・イヤーマフ・手首おもり・足首おもり・サポーター・手袋などのグッズを装着します。「目が見えづらい、耳が聞こえにくい、体が動きづらい」という状態で、日常の動作を体験しました。

● 介助者役は、高齢者役を隣で見守り、どのようにサポートすればよいのかを考えながら、高齢者役が出来ないところ、手伝ってほしいところをサポートしました。

● 初めて会う人同士、初めは少し緊張も見られましたが、お互いを思いやりながら体験をすることができました。



「コップに水を注ぐのも一苦労」



「文字の色や、紙の色によって見えやすさが違うな」

**白内障眼鏡**  
白内障による色覚変化とぼやけて見える状態、加齢による視野の狭さや薄暗さを体験します。

**肘膝サポーター・重り**  
加齢による関節の動きにくさと筋力の衰えを体験します。



**イヤーマフ**  
老人性難聴の特有の高音域の聞き取りにくさを体験します。

高齢者擬似体験スタイル

### 参加者の感想

- ・高齢者の人は、めちゃめちゃ大変！
- ・小さな声でもそもそ話していると聞きづらかったりしたので、ゆっくりはっきり話さないといけなんだなと感じました
- ・聞こえなくて、何度も聞き返してしまった
- ・歩きにくかった。ひとりで歩くのは不安だった
- ・ひとつのことをするので精いっぱい、周りを見たり、気を遣ったりすることが難しかった
- ・どのように介助をすればいいのかわからなかったけれど、こちらの話が相手に通じるとうれしかった



### ふくっぴーメモ①

高齢者擬似体験セットは貸出しもしているよ。学校の授業や町会、地域の集まり、会社の勉強会などでぜひ使ってみてね。

### おうちで夏ボラCコース

#### 「手紙で♥気持ち♥を伝える」ボランティア

市内の福祉施設(高齢・障がい)の利用者や職員、ひとり暮らしの高齢者の方へ、こころ温まる手紙やイラストを応募していただきました。応募していただいた手紙は、ボランティア・市民活動センターを通じて福祉施設やひとり暮らし高齢者の方へお届けいたします。



### おうちで夏ボラDコース

#### 『赤い羽根 共同募金 標語でPR』ボランティア

赤い羽根共同募金をクイズで学び、募金活動を多くの人に知ってもらうための標語を考えて、応募していただきました。今後の赤い羽根共同募金運動のPRに活用させていただきます。



## 夏ボラとは？

夏休みにボランティアをすることを、「夏ボラ」と呼んでいます。  
今年、4つのコースのボランティア体験を開催しました。

開催しています。今年の夏休みに開催した「夏ボラ」をご紹介します！

ちくちく夏ボラ8コース

# 贈り物ボランティア体験

7月27日(木)に総合福祉センター2階「いずみの家」で行なわれ、小学生から高校生まで18名が参加しました。

福祉施設(高齢・障がい者の施設)では、利用者の皆さんが快適で清潔な環境で過ごせるように、定期的な清掃や消毒作業を行っており、たくさんのぞうきんを必要としています。

福祉施設でぞうきんを使っていたら、ボランティアグループ「手芸ボランティア」に作り方を教わりながら、手縫いでぞうきんを作るボランティア体験を行ないました。

ぞうきんに  
思い思いの柄を  
デザインして  
縫いました



「手芸ボランティア」に作り方を優しく教えてもらいました



好きな色の糸を選んで  
タオルの周りを縫い合わせました



簡単にできる玉留めのしかたを  
教わりました



### ふくっぴーメモ②

『手芸ボランティア』は、手芸作品を作るボランティアグループなんだ。  
寄付された布地・毛糸などを再利用して、バッグやマスコットなどいろいろなものを作っているよ。  
作った作品を、習志野市内のイベントやバザーで販売し、その収益を福祉施設や被災地などに寄付をしているんだ。

【問合せ】社協ボランティア・市民活動センター ☎047(451)7899

応募していただいた標語をご紹介します 今号の『ふくし習志野』の各ページ下にも掲載しています

赤い羽根 つながっていく 思いやり	赤い羽根 世界でつなぐ みんなの輪
この1枚 私の気持ち 届くといいな	送るたび 増える笑顔 赤い羽根
赤い羽根 たくさん集まり 鳥になる	さりげない 広い心が つえとなる
思いやり 人と人との つながり	赤い羽根 いろんなことに 挑戦だ
赤い羽根 羽ばたく翼 世界へと	思いやり 手を取り合い 良い未来
羽根募金 沢山集めて 羽ばたこう	赤い羽根 君の勇気のしるし
未来へと みんなを羽ばたかせる 赤の翼	寄付金で 世界を変えてく 赤い羽根
赤い羽根 募金で幸せ 見られるな	募金で世界をかえよう
赤い羽根 メインテーマは 町づくり	募金して みんなでつけよう 赤い羽根
夜空に咲く満開の桜のように 美しく平和な日々を	
自分のために踏み出す一歩は 将来のためになる	
人のため 小さな我慢 続けよう 赤い羽根 世界は変わる	
一人ひとりの心がこもった寄付金を 地域の福祉に役立てて 安心して暮らせる地域社会を築いていこう	

赤い羽根  
自分と社会をつなぐ募金

小さな勇気で大きな助け  
繋げよう

地域のボランティア活動を企業が応援しています！

スズキ ガルピットン アワード  
**第17回 Suzuki Garphyttan Award**  
 (日鉄SGワイヤ地域社会貢献賞)

公募：団体・個人

受賞特典  
 活動援助資金  
**団体30万円**  
**個人10万円**

Suzuki Garphyttan Award(地域社会貢献賞)は、日鉄SGワイヤ(株)(旧社名 鈴木金属工業(株))が、平成20年に創立70周年を記念して地域ボランティア活動の発展に寄与することを目的に創設しました。

習志野市社協では、地域福祉推進を図るために、市内で社会貢献活動をしている団体または個人を公募し、選考委員会で1団体または1個人を選考します。

応募の対象

習志野市内の地域福祉の現場で積極的に社会貢献活動をしている団体又は個人

※過去に受賞した団体・個人は対象外となります。  
 ※その他、詳細は募集要項を参照してください。

応募方法

所定の申込書に必要事項を記入の上、添付書類と共に習志野市社協に、郵送もしくは窓口にて提出してください。

募集要項及び申込書は、窓口にて配布している他、ホームページでもダウンロードができます。

(URL <http://www.nashakyo.jp>)

※FAXやEメールでの応募はできません。

※提出された書類等は返却しませんので、あらかじめご了承ください。

募集期間

**令和6年1月1日(月)～1月31日(水) 必着**

※直接窓口にお持ち込みの場合は1月4日(木)から

第16回 受賞団体「影絵劇団夢屋」



日鉄SGワイヤ(株)で行なわれた表彰式の様子

表彰内容

- ・表彰状 ・記念品
  - ・活動支援資金(団体30万円/個人10万円)
- 令和6年5月初旬(予定)に、日鉄SGワイヤ(株)にて表彰式を行ないます。

選考方法・発表

習志野市社協内に設置した選考委員会で選考します。  
 選考委員会は令和6年2月を予定しております。

郵送先・問合せ

習志野市社会福祉協議会 企画総務課  
 〒275-0025 習志野市秋津3-4-1  
 総合福祉センター1階  
 ☎047(452)4161



顧問	海賢 嘉胤	今村 信子	平澤 規雄	小平 修	鈴木 博	岩澤 良隆	五十嵐 淳史	岡崎 幸子	小川 俊子	滝口 千代	三橋 美知緒	鷺見 高志	古達 精一	野村 浩一	石谷 連	鈴木とし江	高橋 君枝	高橋 勝
	社協前会長	知識経験者	知識経験者	市健康福祉部 ※令和5年7月19日	知識経験者	知識経験者	特定非営利活動法人	社会福祉法人	障がい者ネットワーク	運動ボランティアの会	社協津田沼支部	社協津田沼北部支部	社協本大久保支部	社協	連合町会連絡協議会	赤十字奉仕団	民生委員児童委員協議会	知識経験者
	習志野市長																	

● 新役員紹介

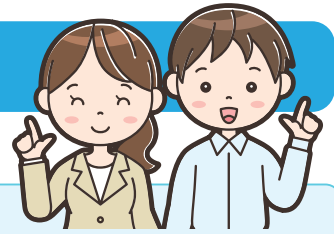


会長 高橋 勝

社協の新しい役員が決まりました。任期は令和5年6月19日から令和7年6月の定時評議員会の終結の時までです。よろしくお願いたします。



# 嘱託職員(臨時職員)募集



習志野市社協では、生活福祉資金貸付相談員を募集しています。募集要項は下記の通りです。

## 1. 募集人数 1名

## 2. 業務内容

生活福祉資金貸付制度に関する以下の相談業務

- (1)生活困窮者への相談支援
- (2)資金借入申込者への相談支援
- (3)関係機関との連携・連絡調整業務
- (4)福祉資金貸付期間中、並びに貸付後における相談支援、自立支援に関する業務
- (5)その他、地域福祉に関する業務

## 3. 受験要件等

- (1)普通自動車免許取得者
- (2)簡単なパソコンスキル(エクセル・ワード等)
- (3)社会福祉事業に興味関心がある者
- (4)金融機関、福祉事務所等の業務経験があれば尚可
- (5)社会福祉士・精神保健福祉士国家資格を所有する者であれば尚可

## 4. 雇用条件等

- (1)雇用期間:令和5年12月4日~令和6年3月31日  
雇用延長の可能性有り(1年(年度)更新、最長5年まで)
- (2)勤務日:毎週月~金曜日(週5日)  
午前8時30分~午後5時  
(休憩45分 実働7時間45分)  
但し、シフトにより土曜日出勤有り  
(休日の振替有り)
- (3)賃金:月額8,420円  
但し、社会福祉士、精神保健福祉士国家資格  
取得者は月額10,400円
- (4)加入保険:社会保険・雇用保険・労災保険

## 5. 応募手続き

社協ホームページから臨時職員選考申込書をダウンロードし、11月7日(火)までにお申し込みください。(11月7日(火)必着)



## 6. 選考方法

面接(面接日:11月17日(金)午後1時30分~)

書類の提出先及び問合せ

習志野市社会福祉協議会 生活支援課

〒275-0025 習志野市秋津3-4-1 総合福祉センター2階 ☎047(452)4161

広告

## ポータブル蓄電池(非常用電源機器)お試し出来ます!



介護をしているご家庭では、電動ベッドやエアマットのほか、酸素濃縮器やたん吸引器などの機器を利用している事も多く、停電が発生すると、とても不安で困った事となります。当社が提案するポータブル蓄電池は、50名以上のお客様のご意見を伺った中で見つかった機種となり、はっきりと自信をもっておすすめ出来ます。今年(2023年)の4月から、習志野市も、呼吸器系の障がい認定を受けている方は、給付を受けて購入できるようになりました!!お気軽にお問合わせ下さい。

## 介護用品レンタルを利用する際に気を付けたい\3つのポイント/とは?

Point 1

介護を効率的にするうえで適切なものが

Point 2

利用者本人のニーズに合ったものが

Point 3

殺菌などの衛生面は大丈夫か

### 介護用品のレンタル・販売

モナークケア Q で検索

モナークケアでは、適切な介護用品を提案することによって、ご利用者本人・介護者がともに快適なくらしができるようにお手伝いします。“思いやりとやさしさは、どこにも負けません”がモットーです!

お気軽にお問合わせ下さい!!

電動介護ベッド  
PARAMOUNT BED  
介護保険利用  
月々のレンタル料 800円~

軽量型車いす  
MAYSUNAGA  
介護保険利用  
月々のレンタル料 400円~

歩行器  
竹虎  
介護保険利用  
月々のレンタル料 300円~



介護用品 住宅改修  
モナークケア



即日納品可!

土日納品可!

TEL.0120-079-315

# 掲 示 板

習志野市運転ボランティアの会主催

## 運転ボランティア講習会

参加者募集

車イスのまま乗車できる福祉車両を運転し、公共の交通機関では外出困難な方を病院や施設等に送迎するボランティア活動です。



運転ボランティアの活動に関心のある方ならどなたでも歓迎です。

日 時	11月27日(月) 午前9時30分～午後0時30分(受付午前9時～)
会 場	総合福祉センター2階 いずみの家「研修室」ほか
内 容	福祉車両の操作と安全運転の体験、車イスの操作など
対 象	運転ボランティアに興味がある方 (運転定年年齢は満75歳となる日の前日とさせていただきます)
持 ち 物	運転免許証、筆記用具、動きやすい服装
主 催	習志野市運転ボランティアの会
申込期間	10月3日(火)～11月21日(火)
定 員	8名(先着順)

※日程が合わなくても興味のある方は、お問合せください。

【申込・問合せ】社協 ボランティア・市民活動センター ☎047(451)7899

## 「門松カード」について

習志野市社協では、令和3年度より「門松カードの全戸配布」を終了し、「門松カードのダウンロード方式」に切り替えて実施しております。

年末に向けて門松カードの利用を希望される方は、下記のいずれかの方法でご利用いただけますのでご利用ください。

### 門松カードのご利用方法

- ①社協ホームページから門松カードおよびしめ飾りのデータをダウンロードできます。印刷してご利用ください。
- ②ローソン、ファミリーマートのマルチコピー機で、印刷してご利用ください。  
印刷代:カラーA4 1枚(門松1対)60円(令和5年9月8日現在)  
ユーザー番号(047 452 4161)が必要です。



▲  
詳細はこちらをご覧ください

(※)上記①②のいずれの利用も難しい方は、下記までお問合せください。  
社協で印刷したものを、1対(2枚)50円でお渡しいたします。

問合せ期間 令和5年11月7日(火)～12月15日(金)まで

※お渡しまでは1週間程度かかりますので、ご了承ください。

門松カードは、いずれもA4サイズ1枚に、門松カード左右1対(2枚)が印刷されます。半分に切って、ご利用ください。

【問合せ】社協 地域福祉推進課 ☎047(452)4161

## 習志野市社会福祉協議会 案内図



### 交通アクセス

- 電車
  - ・JR京葉線「新習志野」駅(北口)下車 徒歩10分
- バス
  - ・JR「津田沼」駅(南口)新習志野駅行バス(第七中学校経由)「団地中央」バス停下車 徒歩1分
  - ・京成津田沼駅ハッピーバス 京成津田沼駅海浜ルート「総合福祉センター前」下車すぐ

## ふくっぴー☆クイズ



### Q 問題だよ!

夏ボラ2023

贈り物ボランティア体験で作ったものは何でしょう?

- ①ぞうきん ②バッグ ③マスコット

答え・郵便番号・住所・氏名(ふりがな)・電話番号を書いてハガキ、FAX、Eメールのいずれかで10月31日(火)(消印有効)までに応募してね。正解者のうち抽選で3名様に、『特製図書カード』をプレゼント!正解は「ふくし習志野」1月1日号で発表するよ。なお、当選者の発表はプレゼントの発送をもって代えさせていただきますよ。

### 前号の問題と正解

わくわく春2023で清掃ボランティアをしたのは、③谷津公園でした。

- 1F 企画総務課 ☎047(452)4161  
老人福祉センター さくらの家 ☎047(451)3566
- 2F 地域福祉推進課 ☎047(452)4161  
(ボランティア・市民活動センター) ☎047(451)7899  
(ボランティア情報24時間テレフォンサービス) ☎047(452)3999  
生活支援課 ☎047(452)4161

HP <http://www.nashakyo.jp/>

習志野市社協 検索

E-Mail [info@nashakyo.jp](mailto:info@nashakyo.jp)



「ホームページ」



「フェイスブック」