

ふくし

No.176

令和6年(2024年)1月1日

習 志 野



ほんもののふくっぴーをさがせ!



ふくっぴー ★クイズ★

上の絵の中にふくっぴーがたくさんいるよ。
でも、よ〜く見てみるとニセモノのふくっぴーがまじっているぞ!
①から⑤のうち、ほんもののふくっぴーはどれでしょう?

詳しくは
8ページの
ふくっぴー
クイズへ



2ページから5ページ下には、「令和4年度中学生人権標語コンテスト」優秀作品の一部が掲載されています。
※()内は受賞当時の所属・学年です。

新年のご挨拶



あけましておめでとうございます。

皆さまにおかれましては、お健やかな新年をお迎えのことと心からお慶びを申し上げます。

また、日頃より住民の皆さまには社会福祉協議会の事業の推進にご理解とご協力を賜りまして、誠にありがとうございます。

新型コロナウイルス感染症が、昨年5月8日より5類に引き下げられたことを受けて、感染に注意しながらも徐々に活動が活発化してきました。

全国で100歳以上の方が9万人を超え、まさに「人生100年時代」が到来し、社会福祉協議会の役割はさらに大きなものになってまいります。私たちは行政と一体となって、誰もが住み慣れた地域で安心して暮らせる「福祉のまちづくり」を目指しています。それには、各連合町会、民生委員・児童委員、地域赤十字奉仕団、社会福祉施設関係者、多くのボランティアの皆さまのご協力が不可欠です。今後とも関係者の皆さまと、密接な関係を維持しながら福祉のまちづくりに邁進してゆく所存です。

社会福祉協議会では本年も皆さまのご理解とご協力をいただきながら、役職員一丸となり各事業に取り組んでまいります。

本年も皆さまにとりまして幸多き年になりますようご祈念申し上げ、新年のご挨拶とさせていただきます。

習志野市社会福祉協議会 会長 高橋 勝



赤い羽根共同募金

歳末たすけあい募金

ご協力ありがとうございます

令和5年度も、町会等を通じた「戸別募金」をはじめ、企業や商店の皆さまからの「法人募金」、職場の皆さまによる「職域募金」、団体の皆さまによる「街頭募金」と個人の皆さまからもご協力をいただきました。

また、各地域においてイベントが開催され、「イベント募金」にもたくさんのご協力をいただきました。

赤い羽根共同募金の70%は市内の地域福祉に、30%は県内の福祉施設への助成や、災害ボランティア活動支援などに使われています。

歳末たすけあい募金は、全額市内の地域福祉に役立てられます。



ご協力ありがとうございます

千葉県共同募金会
マスコット「びわびよ」



袖ヶ浦支部 いきいきサロン秋まつり



第30回市民まつり 習志野きらっと2023



福祉ふれあいまつり

千葉県共同募金会習志野市支会 問合せ 社協 地域福祉推進課 ☎047(452)4161



地域福祉へのご寄付ありがとうございました

令和5年8月1日～令和5年10月31日（敬称略）

金銭寄付

米原大右 イトーヨーカドー労働組合津田沼支部 習陶会 習志野市シルバー人材センター

令和5年4月1日から令和6年2月末日までに一般会費・特別会費、赤い羽根共同募金・歳末たすけあい募金にご協力をいただいた方々のお名前は、令和6年4月1日号に掲載します。

令和5年度「福祉功労者顕彰式」を開催しました

11月24日(金)に総合福祉センター1階さくらの家「多目的ホール」にて、令和5年度福祉功労者顕彰式を開催しました。

福祉功労者顕彰式は、習志野市内で社会福祉の増進や地域福祉の推進に寄与された個人や団体に対し、その功績をたたえることを目的とするものです。

民生委員・児童委員や社協支部委員、市内の社会福祉施設職員、ボランティア活動を長年続けてこられた方や、多大なる寄付等をいただいた方を対象に、今年は35名57団体の方々が各団体から推薦され、被顕彰者として選ばれました。

当日は29名の方が出席し、表彰状・感謝状が授与され、その功績をたたえました。

おめでとうございます

表彰の部

1. 役員等功労者

- (1) 民生委員・児童委員 9年以上 1名
- (2) 支部委員等 20年以上 5名

2. 社会福祉施設職員功労者

- (1) 社会福祉施設 20年以上 4名

3. その他

- (1) 会長が認めるもの 1名



感謝の部

1. 役員等功労者

- (1) 理事・監事・支部長 4年以上 2名
- (2) 支部委員等 10年以上 7名

2. 福祉善行者

- (1) ボランティア団体、当事者団体員、
当事者支援団体員 10年以上 6名

3. 一般寄付高額協力者 5名4団体

(年間1万円以上、法人・団体10万円、個人5万円)

4. 特別会費高額協力者 2名12団体

(年間1万円以上、5万円に達したもの)

5. 優良団体 38町会

(一般会費・共同募金協力優良団体)

6. 共同募金高額協力者 2名3団体

(年間1万円以上 個人5万円以上、団体10万円以上)



「習志野きらっと2023」に参加しました!

手作り
ふくっぴーガチャ



久しぶりに
ふくっぴー登場!

10月8日(日)第30回市民まつり「習志野きらっと2023」に参加しました。

オープニングパレードでは久しぶりにふくっぴーが登場し、社協支部委員と一緒にパレードし盛り上げてくれました!

今年はブースも出店し、社協をPRしました。手作りふくっぴーガチャも登場し、ガチャで募金活動を行ないました。ふくっぴーガチャ募金では、子ども達の大行列となり、「何ができるかなあ?」「ふくっぴーバッジだ!かわいい!」とブースは予想以上の大盛況で、子ども達にも社協を知ってもらえるきっかけとなりました。

当日は社協支部委員をはじめ、千葉工業大学の学生の皆さまにもご協力いただきました。



何が出てくるか楽しみ♪



皆で市役所まで行進



心配ごと相談所

予約不要

相談料無料

秘密厳守

社協では、市内3か所で心配ごと相談所を開設しています。開設日時は下記の通りで、毎月第2土曜日は電話での相談も受付しています。

地域住民の皆さんの日常生活における心配ごと、悩みごと等『どこに相談すればいいかわからない』と悩まずに、お気軽にお越しください。心配ごと相談員が相談に応じ、必要によって関係機関を紹介しています。

一人で悩んでいることも話すことで気持ちが楽になるかもしれません。お気軽に心配ごと相談所へご相談ください。

1. サンロード津田沼6階「市民相談室」	毎週 月・火・水・木曜日	各会場とも 午後1時～午後4時 受付は 午後3時30分まで
2. 東習志野コミュニティセンター 3階「講義室A」	毎月 第2土曜日	
3. 総合福祉センター2階 「心配ごと相談室」		
★相談専用電話 047(451)9494		



サンロード津田沼6階「市民相談室」



東習志野コミュニティセンター
3階「講義室A」



総合福祉センター2階
「心配ごと相談室」

※相談時間は、原則60分以内とさせていただきます。60分を超えた場合、

受付職員よりお声をかけさせていただきますのでご了承ください。

※開所日が祝日の場合はお休みです。 ※相談料は無料です。

問合せ 社協 生活支援課 ☎047(452)4161

習志野市社協が令和6年度から5年間の さくらの家・いずみの家の指定管理者の指定を受けました

【場所】 習志野市秋津3-4-1 総合福祉センター 1階(さくらの家) 047(451)3566
2階(いずみの家) 047(452)4161

老人福祉センター さくらの家

「さくらの家」は、習志野市にお住まいの60歳以上の方が、楽しく余暇を過ごすための施設です。

高齢者の健康維持を目的とした各種講座や、サークル活動も活発に行なわれています。入浴やカラオケも無料で利用できます。

- 【開館時間】 月～土曜日 午前9時～午後4時まで
【休館日】 日曜日・祝日・年末年始(12月28日～1月4日まで)
【利用料】 無料
【利用方法】 **利用登録が必要です。**

①身分証明書 ②緊急連絡先(身内の方の電話番号)
上記2点をお持ちの上、開館時間内にさくらの家窓口へお越しください。
登録したその日からご利用いただけます。(入浴のみ予約制)

【送迎バスのご案内】

利用登録すると、**無料の送迎バス**をご利用いただけます。
詳細な時刻表及び路線図は、習志野市ホームページをご覧ください。



毎週金曜日11時40分から12時まで、てんとうむし体操を行なっています。
予約不要、参加自由です。無理なく楽しく転ばない体をつくりましょう♪



広々とした浴室

お仲間づくりに



てんとうむし体操の様子



地域福祉センター いずみの家

「いずみの家」は、福祉の増進を図るための各種の相談や施設・設備の提供、地域福祉活動の推進、その他施設の目的を達成するために必要な業務を行なう施設です。

習志野市の地域福祉活動を推進する方及び団体がご利用いただけます。なお、利用には事前登録が必要です。

- 【利用時間】 月～土曜日 午前9時～午後4時まで
【休館日】 日曜日・祝日・年末年始(12月28日～1月4日まで)
【利用料】 無料
【利用方法】 事前に登録が必要です。電話もしくは窓口でご予約のうえ、利用申請書を窓口にご提出してください。
利用日の3カ月前の1日より受け付けます。
(1日が休館の場合は、翌開館日より受付)

【利用施設】 研修室 会議室 和室 集会室 栄養指導実践室(調理室)
その他、共有スペースとしてボランティア室、ボランティア情報コーナー、視覚障がい者のための広報紙の吹き込み等を行なう録音室があります。



ボランティア室でボランティア活動

研修室での講座



市民に愛され親しまれる施設運営に取り組みます!

受賞特典
活動援助資金
団体30万円
個人10万円

スズキ ガルピットン アワード
第17回 Suzuki Garphyttan Award (日鉄SGワイヤ地域社会貢献賞)

地域のボランティア活動を企業が応援しています!

Suzuki Garphyttan Award(地域社会貢献賞)とは
日鉄SGワイヤ(株)(旧社名 鈴木金属工業(株))が、平成20年に創立70周年を記念して創設しました。
習志野市内で地域福祉の推進を図るために社会貢献活動をしている団体又は個人を表彰することにより、地域ボランティア活動の発展に寄与することを目的としています。

申込み期間:令和6年1月1日(月)～1月31日(水) **必着**
※持参での申込みは1月4日(木)～

表彰内容:・表彰状 ・記念品
・活動支援資金(団体30万円/個人10万円)

応募者募集

社会福祉協議会では、Suzuki Garphyttan Awardの応募者を募集します。
日鉄SGワイヤ、習志野市、商工団体関係者、社会福祉協議会で構成される選考委員会にて、1団体または1個人を選考します。募集要項は社協ホームページにも掲載しています。

個人での応募もお待ちしております。

問合せ
社協 企画総務課 ☎047(452)4161



災害ボランティアセンター立ち上げ・運営訓練

参加者募集

皆さんは、「災害ボランティアセンター」(以下、災害VC)をご存じでしょうか?
災害VCは、災害が発生した場合にボランティア活動を円滑に進めるためのコーディネートを行ない、被災者の生活再建の足掛かりにすることを目的として設置されます。
習志野市内で災害が発生した時に、社協では「習志野市災害VC」を設置し、行政やボランティア関係者などと協働して運営を行ないます。
今回の訓練では、ボランティア活動者の受け入れから派遣までの一連の流れを確認する、災害ボランティアセンター立ち上げ・運営訓練を実施する予定です。ぜひご参加ください。



日時: 令和6年2月18日(日) 午前9時～午後1時(予定)
会場: 総合福祉センター

問合せ 社協 企画総務課 ☎047(452)4161

月極駐車場を利用しませんか?

社協では習志野市内各地で月極駐車場を運営しています。現在、袖ヶ浦2丁目駐車場に空きがあります。

袖ヶ浦2丁目駐車場 (ふれあい橋下 袖ヶ浦側)

住所: 習志野市袖ヶ浦2-4付近 **区画数:** 36台
料金: 6,600円(税込)



問合せ 社協 企画総務課 ☎047(452)4161

下記駐車場についても、空き状況によりご案内できます。詳細は下記までお問合せください。

駐車場名	所在地	使用料(税込)	区画数
谷津1丁目	谷津1-1付近	12,650円	20
谷津1丁目第2	谷津1-1付近	12,650円 (軽)11,550円	14
谷津5丁目	谷津5-39付近	8,800円	10
谷津6丁目第1	谷津6-7付近	8,800円	4
谷津6丁目第3	谷津6-11付近	8,800円	3
谷津6丁目第4	谷津6-8付近	8,800円	17
津田沼1丁目	津田沼1-21付近	13,200円	18
津田沼5丁目第1	津田沼5-6付近	11,000円	3
津田沼5丁目第2	津田沼5-10付近	12,100円	1
藤崎4丁目第1	藤崎4-15付近	7,700円	11
藤崎4丁目第2	藤崎4-18付近	7,700円	6
藤崎6丁目	藤崎6-15付近	8,250円	58
藤崎7丁目	藤崎7-7付近	7,150円 (軽)6,600円	14
実籾4丁目	実籾5-23付近	7,700円	5
実籾5丁目	実籾5-29付近	8,800円	2
新栄1丁目	新栄1-1付近	8,800円	16
鷺沼台2丁目	鷺沼台2-2付近	8,800円	7

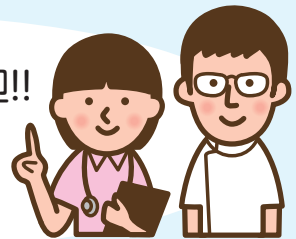
習志野市社会福祉協議会『さくらの家 看護師』募集

募集職種	看護師(非常勤日々雇用職員)	雇用期間	令和6年4月1日～令和7年3月31日 (期間延長の可能性あり)
採用人数	1名	賃金締切日	毎月末日
勤務場所	習志野市秋津3-4-1(習志野市総合福祉センター内)	賃金支給日	毎月21日振込(但し、21日が休日の場合は前日支給)
就業時間	月曜日から土曜日までの内、週3日(応相談) 9:00～17:00(休憩0.75時間 実働稼働7.25時間)	受験要件	(1)看護師資格(正・准問わず) (2)社会福祉事業に興味関心がある方
休日・休暇	上記以外	業務内容	老人福祉センター「さくらの家」に関すること ・看護業務 主に高齢者の健康相談対応。 ・その他 簡単な事務作業、窓口対応など
賃金	時給 1,670円		
手当	通勤手当・時間外勤務手当		

子育てが落ちついた方やブランクがある方も大歓迎!!

まずはお気軽にお電話ください。

ささいな質問も大歓迎です!



書類の提出先及び問合せ

習志野市社会福祉協議会 企画総務課(担当:笹本)

〒275-0025 習志野市秋津3-4-1 総合福祉センター1階 ☎047(452)4161

広告

ポータブル蓄電池 (非常用電源機器) 相談・販売しております。



介護をしているご家庭では、電動ベッドやエアマットのほか、酸素濃縮器やたん吸引器などの機器を利用している事も多く、停電が発生すると、とても不安で困った事となります。当社が提案するポータブル蓄電池は、90名以上のお客様のご意見を伺った中で見つかった機種となり、はっきりと自信をもっておすすめ出来ます。昨年、習志野市も、呼吸器系の障がい認定を受けている方は、給付を受けて購入できるようになりました!!人工呼吸器に付属の“加温加湿器”の正常動作も確認できております。お気軽にお問合わせ下さい。

介護用品レンタルを利用する際に気を付けたい \3つのポイント/ とは?

Point 1 介護を効率的にするうえで適切なものが

Point 2 利用者本人のニーズに合ったものが

Point 3 殺菌などの衛生面は大丈夫か

介護用品のレンタル・販売

モナークケア Q で検索

モナークケアでは、適切な介護用品を提案することによって、ご利用者本人・介護者がともに快適なくらしができるようにお手伝いします。

“思いやりとやさしさは、どこにも負けません”がモットーです!

お気軽にお問合わせください!!



電動介護ベッド

介護保険利用

月々のレンタル料 800円～



軽量型車いす

介護保険利用

月々のレンタル料 400円～



歩行器

介護保険利用

月々のレンタル料 300円～



介護用品 住宅改修

モナークケア



即日納品可!

土日納品可!

TEL.0120-079-315

掲 示 板

令和6年 新春賀詞交歓会

当日直接会場へ
どなたでも参加できます



新しい年の幕開けに際し、習志野市に集うあらゆる分野の人々の出会いと交流の場です。

どなたでもご参加いただけますので、お誘いあわせのうえご来場ください。

※ご来場の際には、公共交通機関をご利用くださいますようお願いいたします。

日 時：令和6年1月10日（水）午後2時00分～

（受付 午後1時30分～）

会 場：ホテル ザ・マンハッタン

（千葉市美浜区ひび野2-10-1）

会 費：4,000円

内 容：雅楽演奏、お楽しみ抽選会ほか（軽食あり）

主 催：習志野市、習志野商工会議所

習志野市社会福祉協議会

問合せ：社協 企画総務課 ☎047(452)4161

新春写真・書道展

さくらの家写真サークル「秋写会」、書道サークル「さくら書道会」による新春展示を行ないます。

どなたでもご覧いただけます。



期 間：令和6年1月5日（金）～19日（金）まで

会 場：総合福祉センター1階

老人福祉センター さくらの家 ロビー

ふくっぴークイズ



Q 問題だよ！

表紙の絵(A～E)のうち、本物のふくっぴーはどれでしょう。

① A ② B ③ C ④ D ⑤ E

答え・郵便番号・住所・氏名(ふりがな)・電話番号を書いてハガキ、FAX、Eメールのいずれかで1月31日(水)(消印有効)までに応募してね。正解者のうち抽選で5名様に、「ふくっぴー特製ボールペン」をプレゼント！正解は「ふくし習志野」4月1日号で発表するよ。なお、当選者の発表はプレゼントの発送をもって代えさせていただきます。

前号の問題と正解

夏ボラ2023 贈り物ボランティア体験で作ったものは①ぞうきんでした。

習志野市社会福祉協議会



交通アクセス

- 電車
 - ・JR京葉線「新習志野」駅（北口）下車 徒歩10分
- バス
 - ・JR「津田沼」駅（南口）新習志野駅行バス（第七中学校経由）「団地中央」バス停下車 徒歩1分
 - ・京成津田沼駅 ハッピーバス 京成津田沼駅海浜ルート「総合福祉センター前」下車すぐ

フロアガイド

- 1F 企画総務課 ☎047(452)4161
老人福祉センター さくらの家 ☎047(451)3566
- 2F 地域福祉推進課 ☎047(452)4161
（ボランティア・市民活動センター） ☎047(451)7899
（ボランティア情報24時間テレフォンサービス） ☎047(452)3999
生活支援課 ☎047(452)4161

HP <http://www.nashakyo.jp/>

習志野市社協 検索

E-Mail info@nashakyo.jp



「ホームページ」



「フェイスブック」