

ボランティア・市民活動センターだより

風車



令和2年2月
NO. 86

かざぐるま



病院でボランティアをしてみませんか？

特集!!

長く活動を続けたい方におすすめ!!

『病院ボランティア』

病院ボランティアは、外来の患者さんや入院している患者さんが、安心して医療を受けるためのお手伝いをする活動です。

千葉県済生会習志野病院

活動内容

- 外来フロアで
院内の案内、車イスの介助、受付操作のお手伝い
- 入院フロアで
リハビリ室や検査室への移動、車イスの介助、話し相手
見守り、レクリエーションのお手伝い(レクリエーションのお手伝いは木曜日午後)

日 時:主に平日午前中ですが、活動内容により異なります
場 所:泉町 1-1-1
要 件:患者さんの身になって活動できる方、活動に理解のある方、健康な方

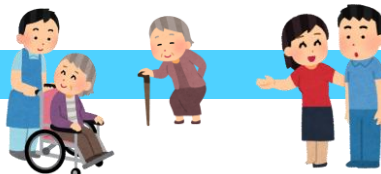


津田沼中央総合病院

活動内容

- 外来患者の処方箋の受け取りや案内、図書の整理、ペットボトルの回収、院内パンフレットの補充や整理 など

日 時:要相談
場 所:谷津 1-9-17
要 件:津田沼中央総合病院の診察券をお持ちの方は、要相談



病院ボランティアの巻



ボランティア活動をはじめには

ボランティア登録が必要です

ボランティア・市民活動センター

希望のボランティアがみつかったら
ボランティア・市民活動センターにお越しください
コーディネーターがボランティアについてや、
活動内容の説明をします
まずは、ボランティア・市民活動センター
へご連絡ください



ボランティア活動のお問合せは
習志野市ボランティア・市民活動センター
☎451-7899へ

ボランティア募集

子育ての支援

★保育ボランティア

ひまわり発達相談センターに通うお子さんの兄弟・姉妹をお預かりする活動です
 場所：ひまわり発達相談センター(秋津 3-5-1)
 日時：月～金 1回につき1時間～1時間半程度
 対象：0歳～3歳位
 ※特に保育資格は必要ありません(18歳以上 高校生不可)

★子育てサロンボランティア

子育て中の親子の交流の場、社会福祉協議会が運営する子育てサロンで、小さな子どもの見守りなどをする活動です
 場所：『ふくっぴーファミリーサロン』
 袖ヶ浦 5-1 袖ヶ浦運動公園東かど
 日時：月・水・金曜日(詳細はお問合せください)
 月1～3回程度

自由参加

★収集ボランティア

収集した切手の整理をする活動です
 日時：第2・4木曜日 13:30～15:30
 場所：総合福祉センター2階(秋津 3-4-1)
 持ち物：はさみ

★工作ボランティア

みんなのまちを良くするしくみ『赤い羽根共同募金』のPRグッズなどを工作する活動です
 日時：第2・4火曜日 13:30～15:30
 場所：総合福祉センター2階(秋津 3-4-1)
 持ち物：はさみ

地域での活動

★社協支部ボランティア

社協では、市内16カ所に支部を設置して、その地域にお住まいの方々の運営により、地域福祉活動を行なっています
 ちょっとした時間を活用し、お住まいの地域のたすけ合い活動に参加してみませんか

こちらに掲載されていない活動もあります

高齢者の支援

★高齢者施設ボランティア

お話し相手やドライヤーかけ、お茶だし、レクリエーションのお手伝いなどをする活動です
 施設によって内容は異なります
 ※日時、場所などの詳細はお問合せください

障がい者の支援

★外出支援ボランティア

障がいを持つ男性の付添いや買い物の補助をする活動です
 場所：泉町の自宅から近くのバス停まで、その他
 時間：8:40～9:15
 もしくは15:15～15:45
 他の時間帯の場合もあります
 ※日時は、相談の上決定します(月1～2回程度)

★障がい者施設ボランティア

障がいを持っている方との交流や作業補助などの活動です
 施設によって内容は異なります
 ※日時、場所などの詳細はお問合せください

趣味や特技を活かす

★運転ボランティア

ボランティア・市民活動センター所有の福祉車輛の運転をする活動です
 障がい者や高齢者を病院等へ送迎します
 ※活動日時は依頼により異なります

★着ぐるみボランティア

イベント時にマスコットキャラクターの着ぐるみを着用する活動です
 要件：身長155cm～165cm
 18歳以上で体力に自信のある方
 女性、市内在住の方優先
 ※活動日などは、お問い合わせください



令和元年度より、風車の発行を年2回に変更しました。7月号は夏休みの学生ボランティア特集(主に学校等に配布)2月号は一般の大人向けボランティア特集号になります。その他、ホームページ、メルマガなどでも、随時新しい情報を更新しています。今回の特集は、病院ボランティア、病院を訪れる全ての患者さんが、安心して医療が受けられるよう、お手伝いをする活動です。一人暮らしの高齢者が多くなっている今、ボランティアの存在は大きな力になっています。

編集後記

習志野市ボランティア・市民活動センター (社会福祉法人習志野市社会福祉協議会内)

〒275-0025 習志野市秋津 3-4-1 (総合福祉センター2階 いずみの家)

TEL 047-451-7899 月～金 8:30～17:00 (祝日・年末年始を除く)

FAX 047-451-8211

24時間テレホンサービス 452-3999

Eメールアドレス info@nashakyo.jp

ホームページ http://www.nashakyo.jp/

ボランティア・市民活動センターから、イベント・ボランティア募集などのお知らせをメール配信します。
 パソコンの方は、mag-volunteer@nashakyo.jp に空メールをお送りください。携帯電話・スマホはQRコードをご利用ください

携帯電話・スマホ登録用QRコード



習志野市協 検索