

# ふくし

No.173

令和5年(2023年)4月1日

習 志 野



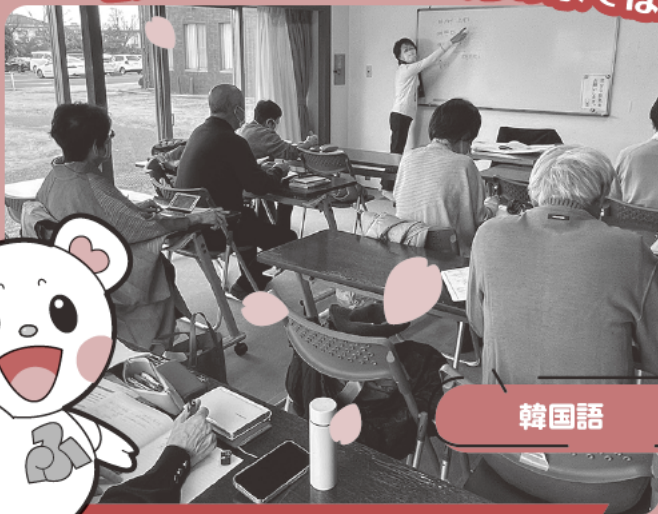
絵手紙



社交ダンス

この春、サークル活動はじめてみませんか?

老人福祉センターさくらの家ではサークルの会員を募集しています。



韓国語



フラダンス

詳しくは6ページをご覧ください

- 企画総務課(1F)・地域福祉推進課・生活支援課(2F) ☎047(452)4161
- ボランティア・市民活動センター ☎047(451)7899
- ボランティア情報24時間テレホンサービス ☎047(452)3999
- 老人福祉センターさくらの家 ☎047(451)3566

HP <http://www.nashakyo.jp/>

習志野市社協 検索

E-Mail [info@nashakyo.jp](mailto:info@nashakyo.jp)



編集発行 社会福祉法人 習志野市社会福祉協議会  
〒275-0025 習志野市秋津3-4-1 総合福祉センター内  
電話: 047(452)4161(代) FAX: 047(451)8211

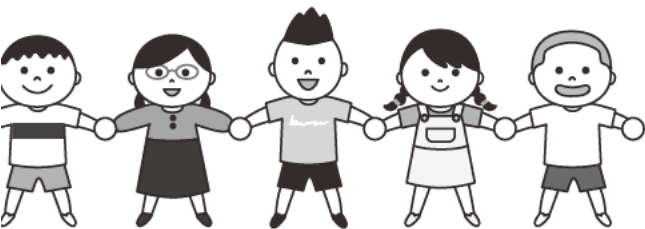


1ページから8ページ下には、「令和4年度中学生人権標語コンテスト」優秀作品の一部が掲載されています。

※( )内は受賞当時の所属・学年です。

令和5年(2023年)4月1日発行(年4回/4月1日、7月1日、10月1日、1月1日発行) この広報紙は共同募金の一部によって発行しています。

持ち歩こう 優しい言葉と 思いやり (四中1年 加藤 凛花さん)



# 向こう三軒両隣 困ったときの支えあい

## 習志野市社会福祉協議会の取り組み

ふだんの

くらしを

しあわせにすること

習志野市社協が  
目指す福祉とは…

福祉という言葉を辞書で

調べてみると、幸せと訳すことが多いようです。

言い換えれば心豊かな状態といってもいいかもしれません。

誰もが幸せでありたいのに、貧困や病気、老化など…

社協では行政の手が行き届かない、きめ細かな福祉活動を

行なっています。近年ではコロナ禍において、生活福祉資金の

特例貸付事業を実施しました。法律に基づいた福祉事業もちろん

大切ですが、人と人のふれあいや助け合いのような、

地域住民が行なうことによって満たされる活動を担っているのが、

習志野市社協です。

心配ごと相談



成年後見事業



共同募金運動



災害ボランティアセンター立ち上げ運営訓練



## 社協支部の主な事業

### ひとり暮らし高齢者食事サービス

ひとり暮らしの高齢者の  
方々を対象に、食事会や弁当の配食  
など、地域の実情に合わせたふれあい  
型の食事サービスです。



### 子育てサロン



子育て中の親子が気軽に集い  
地域住民との交流や情報交換が  
できる場として開催しています。

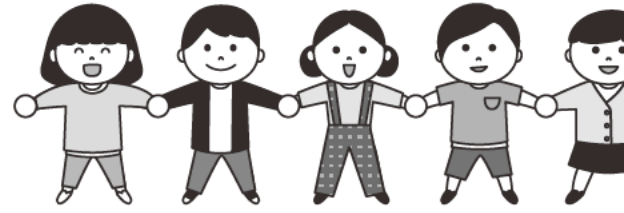
### 住民参加型家事援助等サービス

高齢者や障がい者、子育て中の家  
庭を対象に、掃除や外出のお手伝  
い、話し相手など、日常生活のちょ  
とした困りごとを、地域住民同士で  
助け合うサービス(有償)です。





社会福祉協議会(以下、社協)とは全国の市町村に設置されている社会福祉法人です。地域で暮らす方々をはじめ民生委員・児童委員、社会福祉施設などの福祉関係者保健・医療・教育等関係機関とともに、地域福祉の推進に取り組んでいます。



## 習志野市社協ではどんなことをやっているの？

(下記は一例です)

### 日常生活にお困りの方への援助

- 福祉サービス利用援助事業
- 成年後見事業
- 生活福祉資金貸付事業  
(緊急小口資金、総合支援資金など)
- 福祉銀行
- 車イスや福祉車両の貸出し
- 心配ごと相談所の運営

### だれもが住みやすいまちづくりの推進

- ボランティア育成と調整
- ボランティア団体やNPOの活動支援
- 児童、生徒、学生や住民への福祉教育
- 子育て支援
- 赤い羽根共同募金、歳末たすけあい募金運動
- 災害ボランティアセンター、福祉避難所の設置・運営  
(大規模災害時)

### 地域住民主体の社協支部

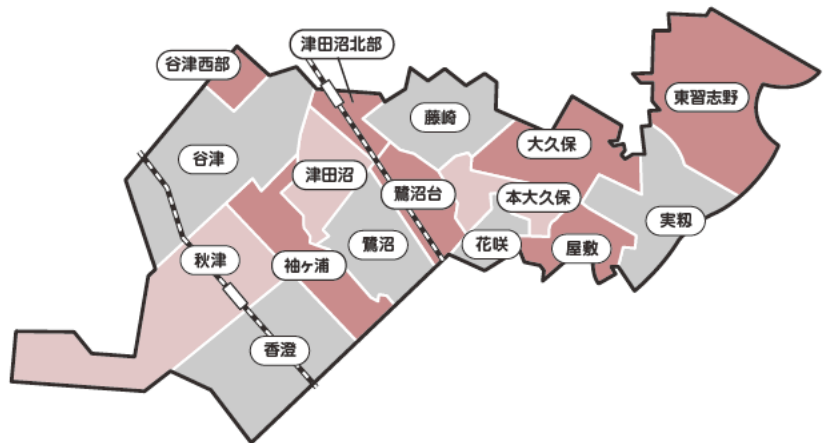
#### ふれあいいきいきサロン

てんとうむし体操の様子



地域の人たちが集い交流するサロンです。参加する方々と運営するボランティアが自由な発想で企画し、自主的に運営します。食事会やお茶会、手芸などの趣味活動、歌やゲーム、レクリエーション、健康体操など、活動の内容は多岐に渡ります。

習志野市内には16の社会福祉協議会支部(社協支部)があります。社協支部では地域の特性を活かしながら地域内の福祉課題、ニーズに対して主体的に福祉活動を展開しています。



- |        |        |         |          |
|--------|--------|---------|----------|
| ●谷津支部  | ●藤崎支部  | ●東習志野支部 | ●秋津支部    |
| ●津田沼支部 | ●大久保支部 | ●花咲支部   | ●津田沼北部支部 |
| ●鷺沼支部  | ●屋敷支部  | ●袖ヶ浦支部  | ●本大久保支部  |
| ●鷺沼台支部 | ●実籾支部  | ●香澄支部   | ●谷津西部支部  |

# 寄付のお願い

寄付金控除を受けられます!

地域の福祉を推進する社協の活動は、皆さまからご協力いただいている社協会費や共同募金などによって支えられています。その他にも、毎年個人の方をはじめ、法人・団体の皆さまから善意のご寄付や募金が社協に寄せられています。

いただいた寄付金は、地域の福祉活動を推進していく事業の大きな支えとなっており、地域福祉のさらなる向上をめざし、ボランティア活動・福祉事業・啓発活動などの事業費として大切に活用させていただいています。寄付金は年間を通して、下記のとおりお受けしています。

皆さまのあたたかいお気持ちをお寄せくださいますよう  
よろしく願いいたします。



## ●金銭寄付

一般寄付	習志野市の地域福祉活動のために社会福祉事業全般に活用いたします。	
福祉銀行	一般	福祉銀行(一般)寄付は、習志野市に住所を有する低所得世帯に対して、緊急・一時的に生活費が不足した世帯への貸付金(原資)に活用いたします。
	指定	福祉銀行(指定)寄付は、寄付者が使いみちを指定し、児童福祉・高齢者福祉・障がい者福祉、車イス購入等に活用いたします。
ボランティア基金	習志野市の地域のボランティア活動の促進・育成を目的とした基金で、皆さまからの寄付金を積み立て、その利息をボランティア活動の様々な事業に活用いたします。また、災害時に災害ボランティアセンター運営のため活用いたします。	



## ●金銭寄付の受付方法

直接、社協事務局にお持ちいただくか、銀行・郵便振込で受け付けています。  
※社会福祉法人への寄付は、所得税や法人税、住民税などの税制上の優遇措置(寄付金控除)を受けることができます。

**「寄付金控除」を受けるには、「確定申告」が必要です。**

【問合せ】社協 企画総務課 ☎047(452)4161

寄付のご協力ありがとうございました 令和4年11月1日～令和5年1月31日

### ★金銭寄付(敬称略)

片岡岳 夢沼李枝子 林節子 廣瀬精一 吉原聚堂  
一般社団法人千葉県馬主会 イトーヨーカドー労働組合津田沼支部  
さくらの家編み物サークル さくらの家パッチワーク桜花 習美会 習志野市芸術文化協会

### ★物品寄付(敬称略)

千葉県退職公務員連盟習志野支部

### ★ボランティア基金(敬称略) 城之内照和

令和4年4月から令和5年2月末日までに一般会費・特別会費、赤い羽根共同募金・歳末たすけあい募金にご協力をいただいた方々のお名前は、折込の「ふくし習志野臨時号」に掲載しています。

思いやり 持って話そう 誰とでも (六中2年 田中 玲奈さん)

# わくわく「春」 参加者大募集!

2023



子どもも大人も  
お年寄りも  
障がいのある人もない人も  
一緒にボランティアを  
しませんか?

四季を通じて多くの野鳥が訪れる谷津干潟周辺や、谷津公園  
谷津バラ園で清掃活動を行ないます。

みんなで一緒に「身近にできるボランティア」に参加してみませんか?  
お友達やご家族と一緒にはもちろん、おひとりでの参加も大歓迎です!  
皆さまのご参加をお待ちしています。

- 5月28日(日) 午前10時～正午  
(受付:午前9時40分～) ※雨天中止
- 集合場所:谷津公園(習志野市谷津3-1)  
内容:谷津干潟周辺、谷津公園、谷津バラ園での  
ボランティア(清掃活動)とふれあい交流

- 対象:小学4年生以上(市内在住・在学優先)
- 定員:40名  
※申込みが定員を上回った場合は抽選とさせていただきます。  
※結果は申込み者全員に郵送します。
- 参加費:無料
- 申込方法:往復はがき  
※郵送以外の申込みは無効とさせていただきます。  
※詳細については、必ずボランティア・市民活動センター  
のホームページをご確認ください。  
(必要事項の記入漏れや不明点があるはがきは無効と  
なりますので、ご注意ください)
- 申込締切:4月25日(火)当日消印有効

【問合せ】社協 ボランティア・市民活動センター ☎047(451)7899

新たに3ヶ所開設します!

## 社協 月極 駐車場

社協では習志野市内各地で駐車場を運営しています。  
このたび、新たに谷津1丁目、袖ヶ浦2丁目、鷺沼台2丁目に開設いたします。

\*新規開設駐車場については、すでに3月からHPにて募集を開始しています。  
お問合せいただいた時点で空きがない場合もございますので、あらかじめご了承ください。  
\*新規開設以外の駐車場についても、空きがあればご案内できます。

### 【新規開設駐車場】

#### 谷津1丁目第2駐車場 (まろにえ橋下)

- ・住所:習志野市谷津1-1付近
- ・区画数:14台
- ・料金:12,650円(税込)  
(軽)11,550円(税込)
- ・利用開始:令和5年4月1日～



#### 袖ヶ浦2丁目駐車場 (ふれあい橋下 袖ヶ浦側)

- ・住所:習志野市袖ヶ浦2-4付近
- ・区画数:36台
- ・料金:6,600円(税込)
- ・利用開始:令和5年4月1日～



#### 鷺沼台2丁目駐車場 (鷺沼台2丁目 市営住宅 隣)

- ・住所:習志野市鷺沼台2-2付近
- ・区画数:7台
- ・料金:8,800円(税込)
- ・利用開始:令和5年4月中(予定)



### 【その他、管理している駐車場】

駐車場名	所在地	使用料(税込)	区画数
谷津1丁目	谷津1-1付近	12,650円	20
谷津5丁目	谷津5-39付近	8,800円	10
谷津6丁目第1	谷津6-7付近	8,800円	4
谷津6丁目第3	谷津6-11付近	8,800円	3
谷津6丁目第4	谷津6-8付近	8,800円	17
津田沼1丁目	津田沼1-21付近	13,200円	18
津田沼5丁目第1	津田沼5-6付近	11,000円	3
津田沼5丁目第2	津田沼5-10付近	12,100円	1
藤崎4丁目第1	藤崎4-15付近	7,700円	11
藤崎4丁目第2	藤崎4-18付近	7,700円	6
藤崎6丁目	藤崎6-15付近	8,250円	58
藤崎7丁目	藤崎7-7付近	7,150円 (軽)6,600円	14
実榎4丁目	実榎5-23付近	7,700円	5
実榎5丁目	実榎5-29付近	8,800円	2
新栄1丁目	新栄1-1付近	8,800円	16

【問合せ】社協 企画総務課 ☎047(452)4161



# 老人福祉センター さくらの家

さくらの家は、習志野市にお住まいの60歳以上の方が楽しく余暇を過ごすための施設です。

「家にいてもやる事がない…」「なにか楽しみを見つけない」とお考えの方、是非さくらの家に遊びにいらしてください！

- 開館時間:月～土曜日 午前9時～午後4時まで
- 休館日:日曜・祝日・年末年始  
(12月28日～1月4日まで)
- 利用料:無料
- 利用方法:利用登録が必要です。

①身分証明書 ②緊急連絡先(身内の方の携帯番号など)  
上記2点をお持ちの上、開館時間内にさくらの家窓口へお越しください。登録したその日からご利用いただけます。

## ●アクセス

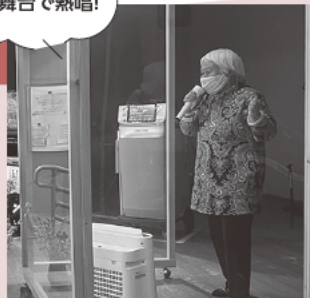
- 無料の循環バス…詳細な時刻表及び路線図は習志野市ホームページをご覧ください。
- 公共交通機関…京成バス「団地中央」  
ハッピーバス「総合福祉センター」



## 一般利用(カラオケ・囲碁・将棋など)

大広間に常時カラオケ機器を設置しています。  
どなたでも自由に歌えます。  
舞台上で気持ちよく歌いませんか♪  
(サークル等により利用できない日もあります)  
囲碁や将棋、新聞、図書も利用できます。

舞台上で熱唱!



囲碁・将棋  
利用者も多数

## サークル活動 新しいことにチャレンジしてみませんか?

さくらの家では各種サークル活動がさかに行なわれています。  
活動日や会費はサークルによって異なります。  
ご見学は随時可能です。  
詳細はさくらの家にお問合せください。

ゆる体操



活動の一例

編物



麻雀



茶道



種別	サークル名	活動曜日	
文化系	パッチワーク	パッチワーク桜花 第1・3・4水曜日(午前)	
	韓国語	ムグンファの会 第2・4金曜日(午前)	
	写真	秋写会 第2・4木曜日(午後)	
	編物	編物サークル	第2・4火曜日(午後)
		アイアム	第1・2・4土曜日(午後)
	麻雀	雀・雀	第1・2・4水曜日(午後)
		楽しい雀	第1・2・4月曜日(午後)
		マージャンさくら	第1・2・3火曜日(午後)
	コーラス	さくらコーラス 第2・3・4水曜日(午後)	
	絵手紙	さくら絵手紙の会 第4月曜日(午前)	
	書道	さくら書道会 第2・4火曜日(午前)	
	民謡	さくらの家民謡会 第2・4金曜日(午後)	
	カラオケ	すみれ会 第2・4木曜日(午後)	
	茶道(表千家)	習和会 第2・4金曜日(午後)	
囲碁	囲碁 日々自由対局、年4回大会開催		
運動系	フォークダンス	フォークダンス 第2・3・4月曜日(午前)	
		ダンスクラブふれあい 第2・3・4月曜日(午後)	
	社交ダンス	S・D・S 第1火曜・第3水曜(午前)、第4火曜(午後)	
		ダンスさくら 第2・3・4火曜日(午前)	
	フラダンス	フラレアナ 第1・2・4水曜日(午前)	
	健康体操	ヨガ教室 第1・3木曜日(午前)	
		ストレッチ教室 第2・4木曜日(午前)	
		秋津ゆる体操 第2・4土曜日(午後)	
	太極拳	福拳会 第1・3木曜日(午後)	
	卓球	卓球クラブ 第1・2・3金曜日(午前)	
卓球同好会 第1・2・3土曜日(午前)			
新卓球クラブ 第1・3金曜日(午後)、第4金曜日(午前)			
グランドゴルフ	グランドゴルフさくら会 毎週火・木曜日(午前)		

【問合せ】 さくらの家 ☎047(451)3566

(午前)9時～正午 (午後)1時～4時



# 花の実園 さくらまつり 2023



「一人ひとりの輝きを共に創り、  
地域と共に歩みます」

「花の実園」は、習志野市秋津にある就労継続支援B型並びに、生活介護の多機能型施設です。障がい者が地域で暮らしながら通所し、誰もが社会の一員として強みを発揮しながら生活できるよう支援を行なっております。

就労継続支援B型は、「木工」「園芸」「縫製」「機器解体」「受注」などがあり、地域の方々から多種多様な仕事の依頼を頂き、個々の能力に合わせて提供を行なっています。

「生活介護」事業では、生活支援、身体介助及び機能訓練をはじめ、ちぎり絵製作や音楽活動と、就労継続支援B型が行なっている作業に参加する機会も設けています。

その中でも、ちぎり絵製作には力を入れており、昨年行なわれた東京パラリンピックの習志野市採火式では、背景装飾製作に携わりました。

お時間がありましたら、是非ホームページをご覧ください。

花の実園 広報担当 清水 史絵

※就労継続支援B型…障がいのある方が、一般企業への就職が不安、あるいは困難な場合に、雇用契約を結ばずに軽作業などの就労訓練を行なっている福祉サービス

地元野菜や特産品が買えるマルシェ！吹奏楽の演奏！  
消防車やパトカーの乗車体験もできるよ！



はたらくるま乗車体験があります

「花の実園」に咲く桜を楽しみながら、全世代が交流の絆を深め合う、春のイベントマルシェに習志野の魅力あふれる！ふるさと産品・上野村フェア・お楽しみパズール・わくわくキッズコーナーステージに習志野の音楽を！市内小・中・高吹奏楽演奏と合唱が春空に響きます。イベント盛りだくさん！ご来場お待ちしております！

- 日時:4月1日(土)午前9時～午後4時  
4月2日(日)午前10時～午後3時
- 場所:習志野市秋津3-4-1 花の実園(総合福祉センター内)
- 費用:入場無料

※会場に駐車場はありません。お車でのご来場はご遠慮ください。  
※優先駐車場のみご用意しております。

【問合せ】花の実園さくらまつり実行委員会 ☎047(451)3921

## 広告

### ポータブル蓄電池 (非常用電源機器) お試し出来ます！



災害時等の非常用電源確保のため、ポータブル蓄電池が注目されています。介護をしているご家庭では、電動ベッドやエアマットのほか、酸素濃縮器やたん吸引器などの機器を利用している事も多く、停電が発生すると、とても不安で困った事となります。当社が提案するポータブル蓄電池は、50名以上のお客様のご意見を伺った中で見つかった機種となり、はっきりと自信をもっておすすめ出来ます。千葉市をはじめ、浦安市や市川市において、自治体の給付制度を利用しての納品や見積もり作成の実績を多数取り扱ってまいりました。ご興味のある方は、実際の機種を数日お試しすることが可能ですので、お気軽にお問合せ下さいね！

### 介護用品レンタルを利用する際に気を付けたい「3つのポイント」とは？

- Point 1 介護を効率的にするうえで適切なものか
- Point 2 利用者本人のニーズに合ったものか
- Point 3 殺菌などの衛生面は大丈夫か

#### 介護用品のレンタル・販売

モナーケア Q で検索



電動介護ベッド  
介護保険利用  
月々のレンタル料 800円～



軽量型車いす  
介護保険利用  
月々のレンタル料 400円～



歩行者  
介護保険利用  
月々のレンタル料 300円～

モナーケアでは、適切な介護用品を提案することによって、ご利用者本人・介護者がともに快適な暮らしができるようお手伝いします。“思いやりとやさしさは、どこにも負けません”がモットーです！

お気軽にお問合せ下さい！！



介護用品 住宅改修  
モナーケア

即日納品可！ 土日納品可！ TEL.0120-079-315



# 掲示板

習志野市運転ボランティアの会主催

## 運転ボランティア講習会

参加者  
募集

車イスのまま乗車できる福祉車両を運転し、公共交通機関では外出困難な方を病院や施設等に送迎するボランティア活動です。運転ボランティアの活動に関心のある方ならどなたでも歓迎です。



- 日 時**：5月20日(土)  
午前9時30分～午後0時30分(受付午前9時～)
- 会 場**：総合福祉センター2階 いずみの家「研修室」ほか
- 内 容**：福祉車両の操作と安全運転の体験、車イスの操作など
- 対 象**：運転ボランティアに興味がある方  
(運転定年年齢は満75歳となる日の前日とさせていただきます)
- 持 ち 物**：運転免許証、筆記用具、動きやすい服装
- 主 催**：習志野市運転ボランティアの会
- 申込期間**：4月4日(火)～5月16日(火)
- 定 員**：8名(先着順)

【申込み・問合せ】

社協 ボランティア・市民活動センター ☎047(451)7899

## さくらの家 てんとうむし体操

転びにくい体づくりのための転倒予防体操です  
自由参加ですので、お気軽にご参加下さい



- 日 時**：毎週金曜日 午前11時40分～正午  
(祝日・年末年始を除く)  
(午前11時35分より5分間の準備運動をしています)
- 会 場**：さくらの家 大広間
- 対 象**：市内在住の60歳以上の方
- ※参加にあたってはさくらの家の利用登録(無料)が必要です。  
さくらの家の利用登録を希望される方は身分証明書および緊急連絡先をご用意の上、さくらの家事務所へ直接お越しください。  
詳しくは6ページをご覧ください。

【問合せ】さくらの家 ☎047(451)3566

(日・祝日を除く午前9時～午後4時まで)

## 習志野市認定ヘルパー養成講座

参加者  
大募集

日常生活に援助が必要な在宅高齢者のサポートをする  
担い手の養成講座です

- 日 時**：6月2日、9日、16日、23日  
いずれも、金曜日の午前9時30分～午前11時30分  
上記日時のほか、事業所等での現場実習(2日間)
- 会 場**：総合福祉センター2階 いずみの家「研修室」
- 対 象**：①原則として市内在住で全日程参加できる方  
②市認定ヘルパーとして市内事業所での就労を希望する方及びボランティアとして高齢者のサポートをする意欲のある方
- 内 容**：「介護保険法改正のポイント」や「介護予防・日常生活支援総合事業について」そして、高齢者を具体的に支えるための「知識や技術」を学び、実際に高齢者を支える活動において実習をしていただきます。
- 参加費**：無 料
- 持 ち 物**：筆記用具、動きやすい服装
- 申込期間**：4月27日(木)～5月26日(金)  
(定員になり次第終了)
- 定 員**：15名(先着順)

【申込み・問合せ】

社協 ボランティア・市民活動センター ☎047(451)7899

## ふくっぴー☆クイズ



Q 問題だよ! .....

社協月極駐車場で新たに開設するのは、谷津1丁目と袖ヶ浦2丁目、あと一ヶ所はどこでしょうか。

①鷺沼2丁目 ②鷺沼台2丁目 ③大久保2丁目

答え・郵便番号・住所・氏名(ふりがな)・電話番号を書いてハガキ、FAX、Eメールのいずれかで4月30日(日)(消印有効)までに応募してね。正解者のうち抽選で5名様に、『ふくっぴー特製ボールペン』をプレゼント!  
正解は「ふくし習志野」7月1日号で発表するよ。なお、当選者の発表はプレゼントの発送をもって代えさせていただきます。

前号の問題と正解

表紙の絵(A～E)のうち、本物のふくっぴーは⑤Eでした。